

# PRODECIMIENTO DE ACTUALIZACIÓN DE FIRMWARE DE LA CÁMARA TERMOGRÁFICA KCTE-80

- 1) Se conecta la cámara al ordenador mediante el cable Mini USB y seleccionar la función "Almacenamiento" (ver fig.1)



Fig.1

- 2) En Equipo entramos en el disco correspondiente a la cámara termográfica. Arrastramos el archivo firmware.exe y desconectamos el cable USB.

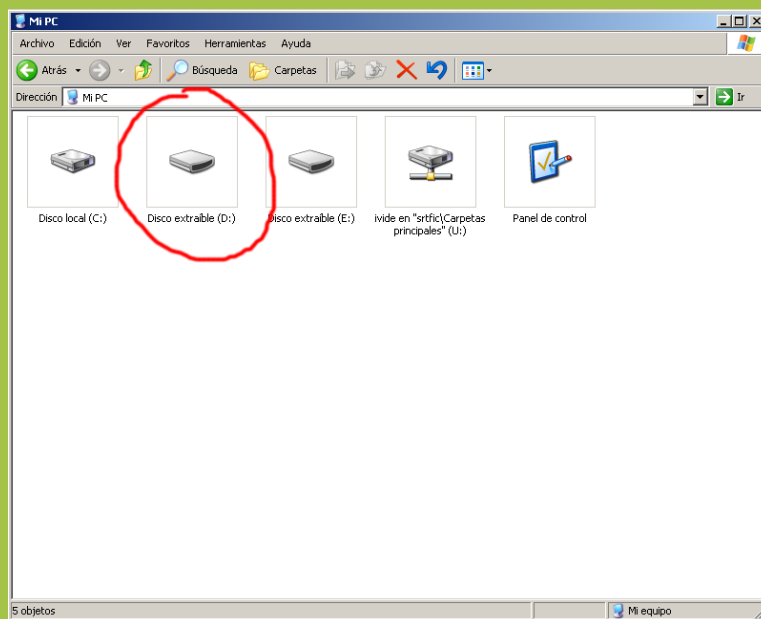


Fig 2

- 3) Presionamos a la vez el botón "menú" y "clave láser". Nos aparece la pantalla de abajo. Seleccione "ok".

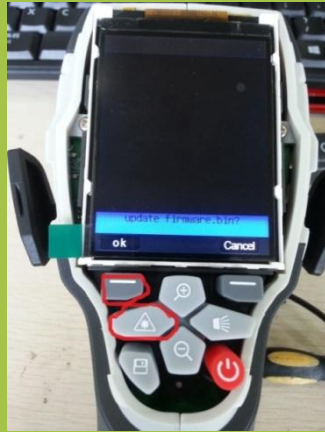


Fig 3

4) Se actualiza la cámara.



Fig 4

5) Cuando la actualización se haya completado, la cámara tendrá un apagado automático.



Fig 5

6) Encender de nuevo y conectar de nuevo el USB para eliminar el archivo firmware.exe y liberar así memoria interna.